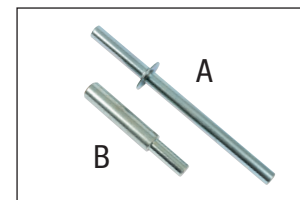


### Description

- Ce document propose de vous expliquer étape par étape, comment installer un ancrage mécanique pour poteau.

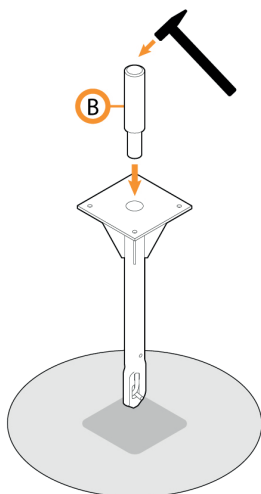
### Matériel nécessaire :

- Une masse ou un marteau
- L'ancrage mécanique
- Un kit de pose composé :
  - d'un mandrin d'enfoncement (A)
  - un insert (B)
- Un fourreau à platine, adapté à votre poteau



### Étape 1

- Retirer les boulons et les conserver pour l'étape 3.
- Planter légèrement l'ancrage mécanique dans le sol puis introduire l'insert (B) dans le tube.
- Frapper sur l'insert (B) à l'aide d'une masse ou d'un marteau pour l'enfoncer dans le sol.
- Une fois l'ancrage planté, retirer l'insert (B).



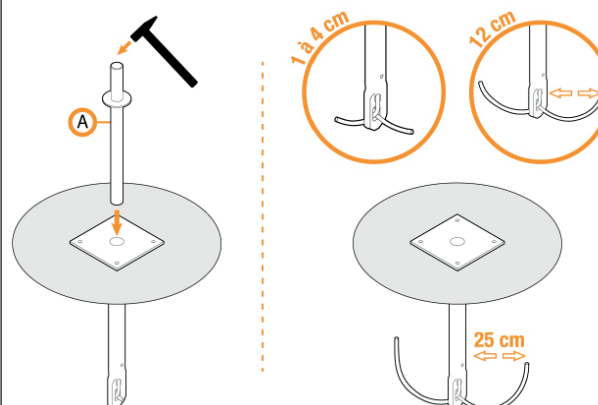
### Étape 2

- Insérer maintenant le mandrin d'enfoncement (A) dans le tube de l'ancrage et frapper le avec la masse/marteau pour faire sortir les fils présents dans l'ancrage mécanique.
- Retirer le mandrin d'enfoncement (A).

#### Pour information :

La sortie des fils d'ancrage est modulable selon la nature des sols.

- Sur terrain dur : sortie des fils de 1 à 4 cm.
- Sur terrain mi-dur : sortie à mi-longueur soit 12 cm de chaque côté de l'ancrage.



### Étape 3

- Positionner le fourreau à platine sur l'ancrage mécanique et fixez-le à l'aide des boulons. (Cf. étape 1)
- Puis, insérer le poteau dans le fourreau à platine (Vous disposez d'une vis de blocage pour son maintien).

