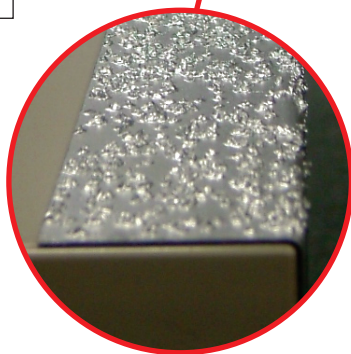


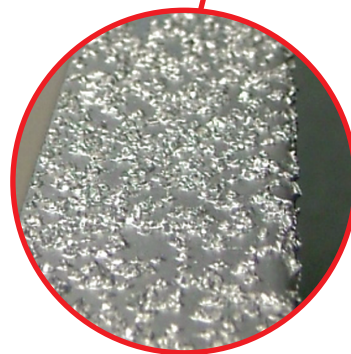
Nez de marche et tôle antidérapante en acier galvanisé



TAGN1 et TAGN2



TAGP1 et TAGP2



Description

- Les nez de marche et les tôles antidérapantes sont d'une grande efficacité pour les cas extrêmes.
- Elles se nettoient facilement, même au laveur haute pression.
- Elles sont résistantes à tous les détergents.
- Elles permettent un encrassement réduit compte tenu de l'espacement des particules.
- Le revêtement de sécurité de ces produits est un procédé innovant qui consiste en la projection de grenailles métalliques sur un support (tôle profilée) préalablement enduit d'un liant à base d'étain, puis passé dans un four à haute température où la soudure s'effectue par thermofusion.

Caractéristiques techniques

- **Éléments antidérapants** : - Les particules angulaires fonte, dureté 60 H.R.C. ;
- Liant : base étain ;
- Pose : intérieur ou extérieur.
- **Points forts** : - Pouvoir fortement antidérapant, même dans les aires de passage à très forte pente (30%) ;
- Efficace même en cas de dépôts de graisse, d'hydrocarbure, de poudres diverses, d'humidité extérieure, etc. ...
- Résiste à des températures ambiantes jusqu'à 160°.
- **Version « Nez de marche »** : pose en recouvrement de marches existantes, escaliers métallique, béton, bois.
- **Version « Tôles antidérapantes »** : Sols industriels, podiums de travail, praticable, marches d'escalier, barreaux d'échelles, marchepieds de véhicules, nez de marche, plateformes, caillebotis, passerelles, plans inclinés, etc.

Version	Référence	Dimensions	Epaisseur
Nez de marche	TAGN1	Lo 2000 x la 50 mm, bord bombé 30 mm	1 mm
	TAGN2	Lo 2000 x la 50 mm, bord bombé 30 mm	2 mm
Tôles antidérapantes	TAGP1	Lo 2000 x la 1000 mm	1 mm
	TAGP2	Lo 2000 x la 1000 mm	2 mm

