

## Bandes pour surfaces vitrées - Réf. SIVI4 / SIVI2 -



### ► Description

- Les films de visualisation permettent de mettre en évidence les cloisonnements de vitrages dans les lieux publics. Ils sont particulièrement utiles lorsqu'il n'y a pas nécessité de procéder à un recouvrement complet ou quasi complet du vitrage.
- Utilisation : portes d'entrée, portes automatiques, cloisonnements de bureaux, hôpitaux, aéroports, écoles, ateliers...
- La visualisation des vitrages est obligatoire lorsqu'ils sont transparents et se situent à hauteur d'homme dans les parties communes et les axes de circulation des établissements recevant du public.
- Bandes auto-adhésives pré-imprimées à disposer à hauteur des yeux sur vos portes vitrées.

#### SIVI2

- 1 feuille de 60 ronds dépolis
- Rond de Ø5 cm
- Pour couvrir 1 m de vitrage, 8/10 ronds suffisent amplement.

#### SIVI4

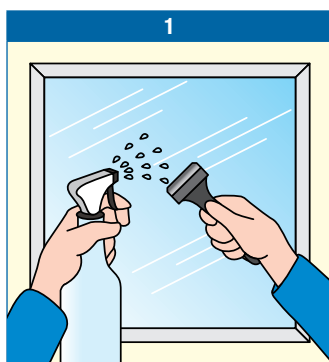
- 1 bande de 3 lignes blanches de 13mm.
- Dimensions : 5 cm x 10 m.

### ► Utilisation

- **Méthode d'application** : face intérieure, à l'eau savonneuse. La surface à coller doit être exempt de poussière, de graisse ou de tout autre contaminant.
- **Entretien du vitrage** : solution à base d'eau savonneuse, attendre 30 jours après la pose pour pouvoir nettoyer. Les produits de nettoyage qui pourraient rayer le film sont à proscrire. Ne pas appliquer de stickers ou tout autre adhésif sur le film.
- **Durabilité** : 12 à 15 ans
- **Stockage** : 2 ans à partir de la livraison. Ce film doit être conservé à l'abri de l'humidité excessive et à l'écart des rayons du soleil, à une température inférieure à 38°C.

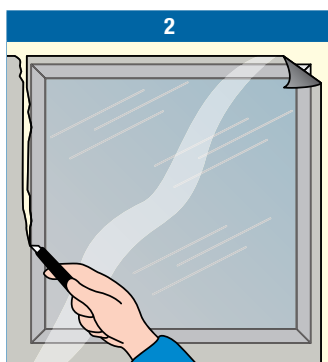
### ► Caractéristiques techniques

- **SIVI4** : Polyester 36 microns
- **SIVI 2** : PVC 70 microns
- **Adhésif** : polymère acrylique 13gr/m<sup>2</sup>
- **Protecteur** : papier siliconé 100 microns
- **Résistance thermique** : de -20°C à 80°C
- **Température d'application** : minimum 5°C
- **Classement au feu** : M1



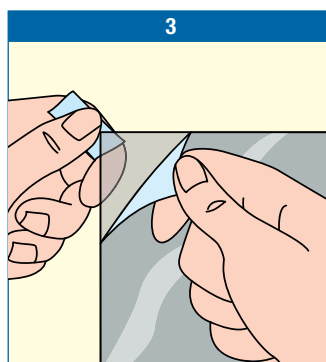
1

Nettoyer parfaitement le vitrage avec le grattoir, la raclette et le pulvérisateur. Puis essuyez l'encadrement avec le papier essuie-tout.



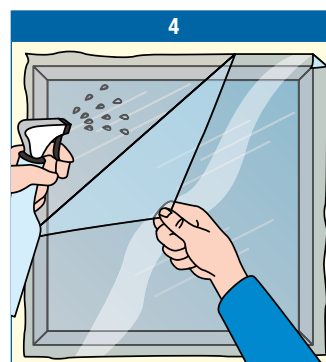
2

Précoupez le film avec le cutter à un format supérieur de 2 à 3 cm à celui du vitrage



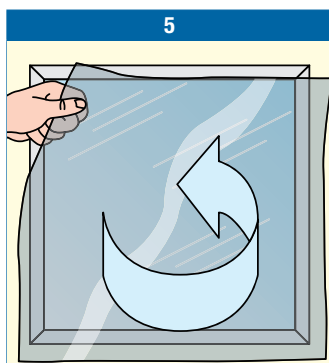
3

Pour séparer la pellicule de protection, aidez-vous de 2 morceaux de scotch.



4

Détachez la pellicule de protection en mouillant abondamment l'adhésif du film à l'eau savonneuse.



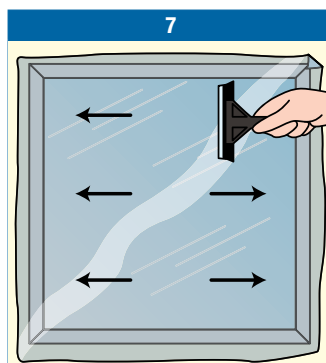
5

Retournez et appliquez le film côté adhésif sur le vitrage.



6

Vaporisez le film pour permettre à la raclette de bien glisser.



7

Marouflez avec la raclette, du centre vers l'extérieur, en commençant par le haut.



8

Recoupez le film à un format inférieur de 2 mm à celui du vitrage afin qu'il ne touche pas l'encadrement, puis marouflez de nouveau.