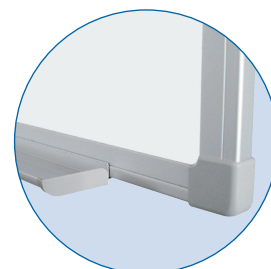
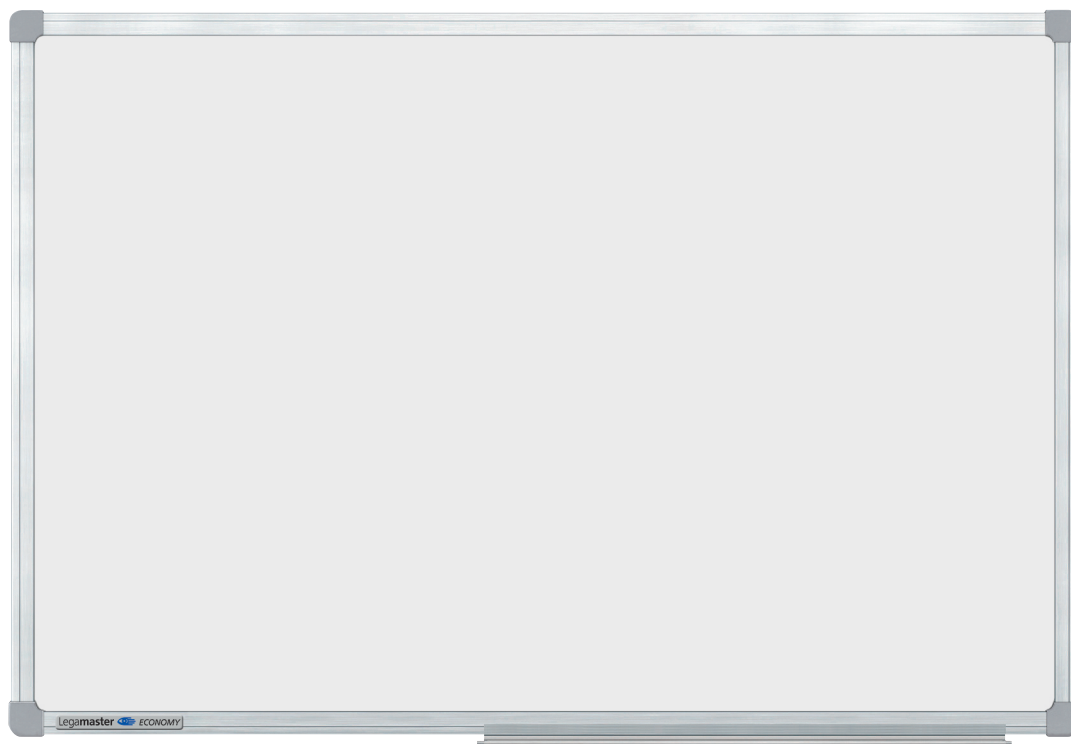


Tableaux blancs, réf. TMB 1 à 5



► Description

- Le tableau blanc est fonctionnel avec une surface en acier laqué magnétique.
- Il offre toutes les fonctionnalités de base d'un tableau blanc magnétique.
- Il permet de fixer les informations à l'aide de magnets.
- Il permet un choix économique pour un usage fréquent.

► Caractéristiques techniques

- **Matériau** : - Surface : en acier laqué ;
- Fond : en acier galvanisé pour une structure stable
- Cadre : en aluminium ;
- Porte marqueur : en aluminium ;
- Coins : en plastique ABS.
- **Équipement** : - Surface magnétique, effaçable à sec ;
- Porte marqueur (de 30 cm de large) avec coins plastiques aux extrémités (fourni).
- **Coloris** : - Tableau : blanc ;
- Coins : en plastique gris.
- **Fixation** : montage mural par chapeaux d'angle (fourni), le tableau peut être monté horizontalement ou verticalement. Le tableau est soutenu à 5 mm du mur.
- **Garantie** : la surface du tableau est garantie 5 ans.

Référence	Dimensions	Poids
TMB 1	H 45 X L 60 cm	1.4 kg
TMB 2	H 65 X L 90 cm	2.8 kg
TMB 3	H 90 X L 120 cm	4.8 kg
TMB 4	H 100 X L 150 cm	7.6 kg
TMB 5	H 120 X L 180 cm	10.6 kg